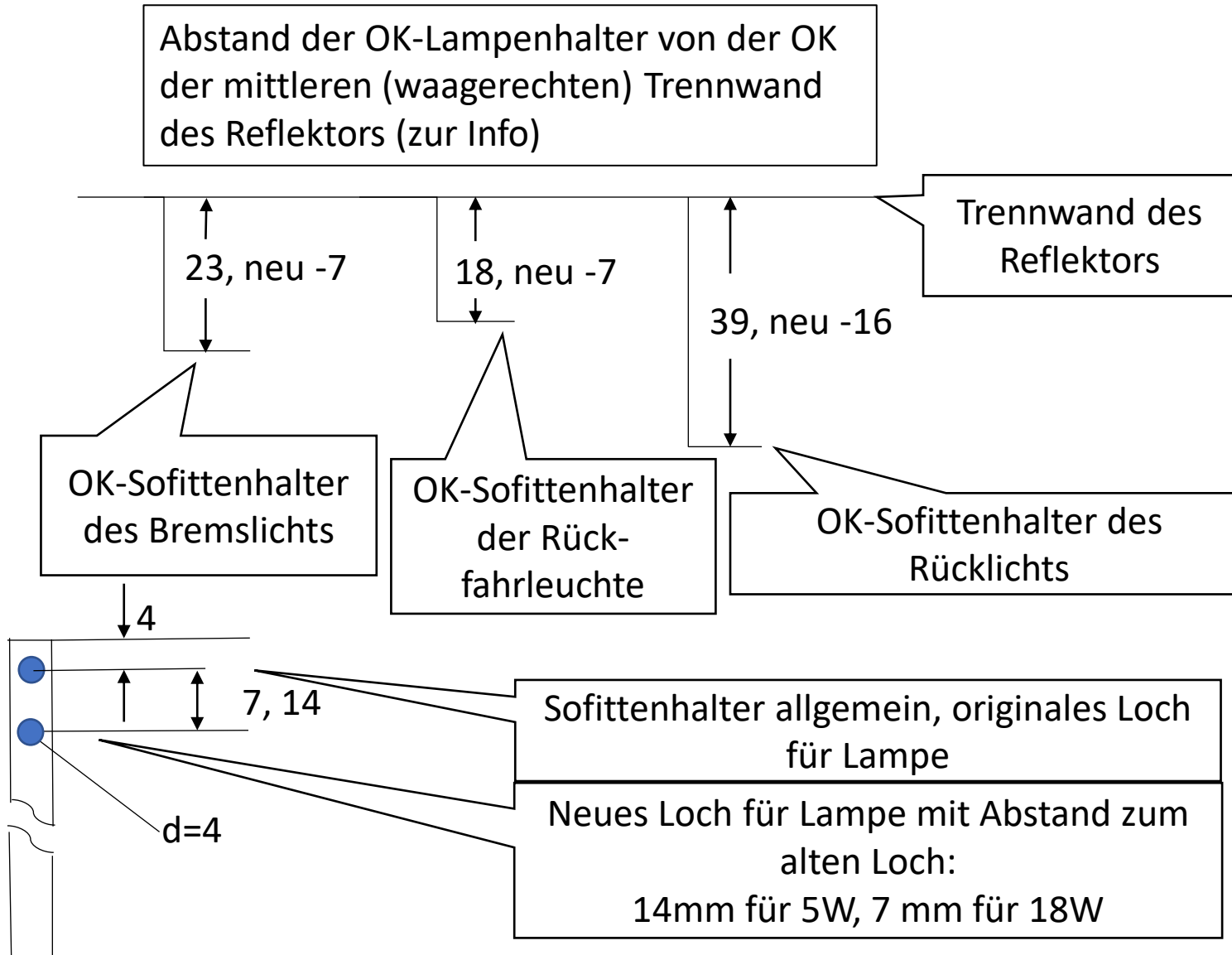


Blatt 1/5 Sofittenhalter für Rückleuchten KAD A



Abstand der OK-Lampenhalter von der OK der mittleren (waagerechten) Trennwand des Reflektors (zur Info)

23, neu -7

18, neu -7

39, neu -16

Trennwand des Reflektors

OK-Sofittenhalter des Bremslichts

OK-Sofittenhalter der Rückfahrleuchte

OK-Sofittenhalter des Rücklichts

4

7, 14

d=4

Sofittenhalter allgemein, originales Loch für Lampe

Neues Loch für Lampe mit Abstand zum alten Loch:
14mm für 5W, 7 mm für 18W

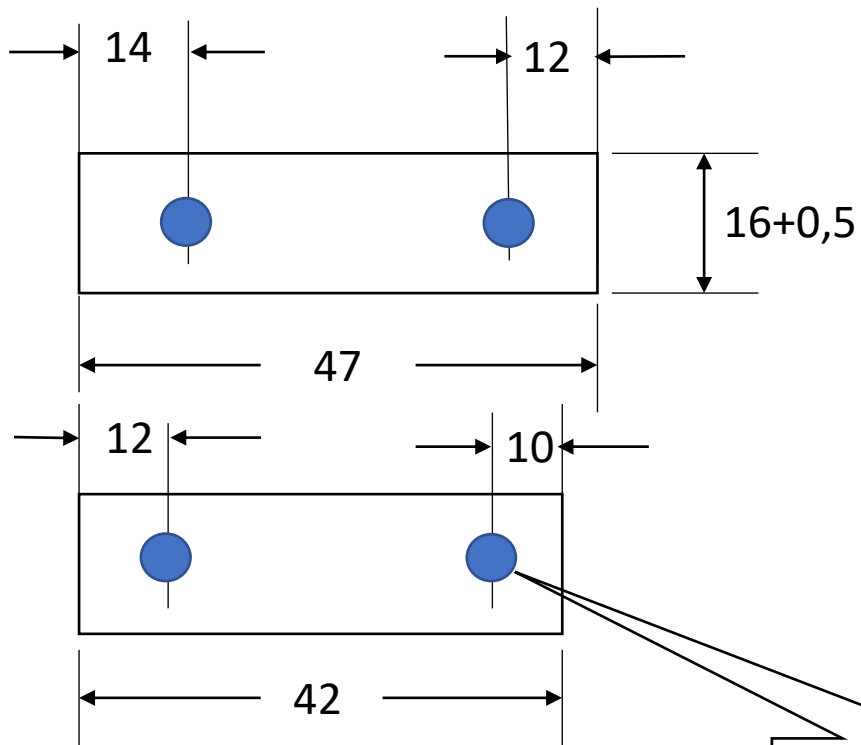
Anmerkungen:
Die Abstandsmessung der Lampenhalter und Reflektortrennwand dient dazu, die Lage der Glühbirnen zwischen Reflektor und Lichtscheibe festzulegen. Damit sie wie ursprünglich bleibt, müssen in die Lampenhalter zusätzliche Löcher gebohrt werden. Bei Nichtbeachtung kann durch Überhitzung die Lichtscheibe beschädigt werden, weil die Lampen eventuell zu dicht an der Lichtscheibe sind.

Bitte die Bilder auf Seite 3 bis 5 beachten!

Sofittenlampenhalter für Rückleuchten KAD A

Material: Stahl verzinkt oder Kupfer
vorhandenes Altmaterial
Maße in mm
ohne Maßstab
Reinhard Kilian 19.10.2021

Blatt 2/5 Neue Trägerplatte für Sofittenhalter KAD A



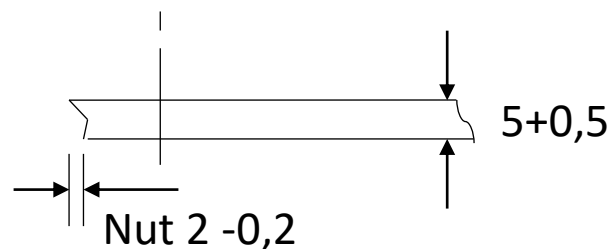
Trägerplatte (lang) für
Rückfahrleuchte und
Bremslicht 18W, ersetzt
Ersatzteil 1224409

Trägerplatte (kurz) für
Rücklicht 5W, ersetzt
Ersatzteil 1224408

Bohrung für
Sofittenhalter, $d=3$

Glühlampenhalter für Rückleuchten KAD A

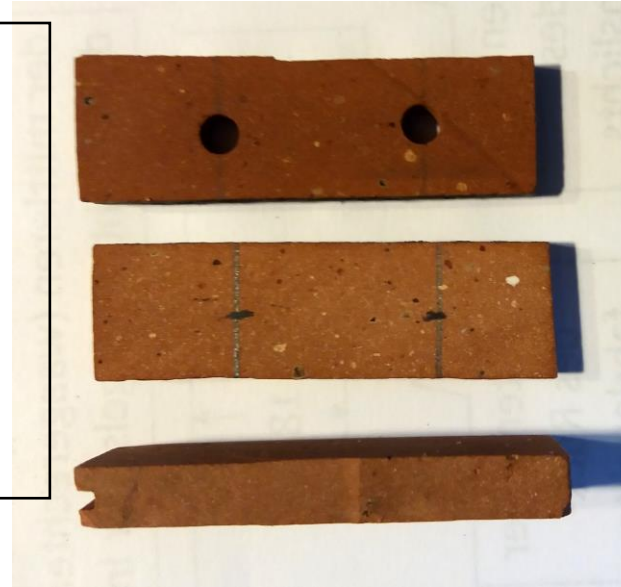
Material: Keramik
Bearbeitung mit Diamantfließensäge oder ähnlichem
Maße in mm
ohne Maßstab
Reinhard Kilian 19.10.2021



Blatt 3/5 Neue Trägerplatte für Sofittenhalter KAD A



Werkzeuge:
Fliesensäge mit Ziegel
Steinsägeblatt für
Bügelsäge
Feile
Steinsägeblatt für
Stichsäge (bei Bedarf)



- Rohling mit Bohrungen
Ø 3mm
- ohne Bohrung
- Seitenansicht mit Nut



Ermittlung der
Lampenlage



Nachbearbeitung der
Nut mit Steinsägeblatt
und Feile, bei Bedarf

Glühlampenhalter für Rückleuchten KAD A

Bilder
Reinhard Kilian 19.10.2021

Blatt 4/5 Neue Trägerplatte für Sofittenhalter KAD A



Originallampenhalter



- Altteile:
- Steckkontakt und Klemmfeder
 - Plastikplatte
 - Kontakt Kupfer, federnd
 - Kontakt Stahl, verzinkt, starr

Vergleich Neu- und Altteil

Nutseite zum einsetzen in Reflektor
Achtung: beim Einsetzen ins Gehäuse beachten, dass der Lampenkontakt nicht das Gehäuse berührt.

- Neuteile:
- Keramikplatte
 - 2 Schrauben M3 x 10 und Muttern



- Kontaktfedern mit zusätzlichem Loch

Glühlampenhalter für Rückleuchten KAD A

Bilder
Reinhard Kilian 19.10.2021



Blatt 5/5 Neue Trägerplatte für Sofittenhalter KAD A



Rückleuchte mit neuen
Lampenhaltern



Rückfahrscheinwerfer
mit Altteil



Anmerkungen:

Material für die Trägerplatte:

Ich habe mich für einen alten Bieberschwanzziegel aus Ton entschieden. Der Ziegel ist 15mm dick und eben. 15mm passen genau in die Lampenöffnungen des Spiegels. Mit der Säge sägt man 3 Streifen mit gut 5mm Dicke quer zum Ziegel ab. Das reicht für 6 Trägerplättchen. Die Streifen zerteilt man in die notwendigen Längen.

Wenn man keinen Keramikbohrer zur Verfügung hat, kann man die Löcher auch mit einem neuen HSS-Bohrer bohren. Der muss anschließend wieder geschärft werden. Beim Bohren mit etwas Wasser kühlen! Beim Bohren ein glattes Brett unterlegen, damit der Ton nicht so weit ausbricht!

Die Trägerplättchen könnte man sicher auch aus Feinsteinzeug herstellen. Das Material ist aber schwieriger zu bearbeiten, aber robuster gegen Splitterungen und Brüche.

Glühlampenhalter für Rückleuchten KAD A

Bilder

Reinhard Kilian 19.10.2021